



# Wydział Gospodarki Komunalnej

## **Zmiany w taryfie opłat za usługi przewozowe w publicznym transporcie zbiorowym**

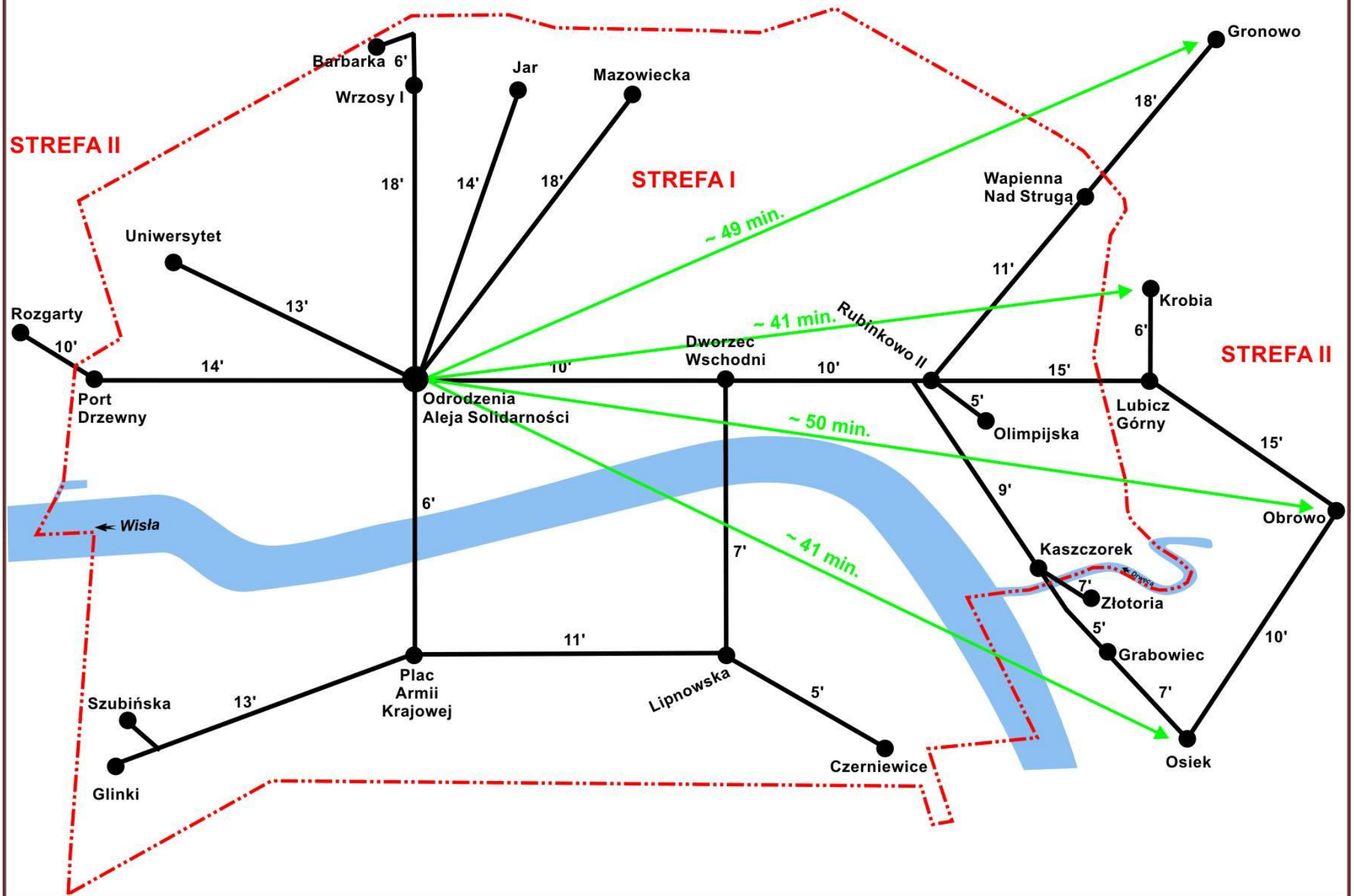
**21 lipca 2016 r.**



# Propozycja biletów czasowych

Bilet ważny	cena	Strefa I (miasto Toruń)	Strefa II (gminy)
jednoprzejazdowy w jednej strefie	N - 2,80 zł U - 1,40 zł	uprawnia do przejazdu jednym środkiem transportu w <b>strefie I</b>	uprawnia do przejazdu jednym środkiem transportu w <b>strefie II</b>
do 30 minut (stosuje się bilet jednoprzejazdowy)	N - 2,80 zł U - 1,40 zł	uprawnia do przejazdu z przesiadkami w ciągu 30 minut od godziny skasowania	
do 60 minut	N - 4,00 zł U - 2,00 zł	uprawnia do przejazdu z przesiadkami w ciągu 60 minut od godziny skasowania	
do 90 minut	N - 5,00 zł U - 2,50 zł	uprawnia do przejazdu z przesiadkami w ciągu 90 minut od godziny skasowania	

# Orientacyjny czas przejazdu na terenie GMT i gmin ościennych





## Najczęściej wymieniane przez mieszkańców Torunia relacje przesiadkowe

do 30 minut (obniżenie kosztu podróży z 5,60 zł na 2,80 zł)

- Czerniewice – Rubinkowo / Na Skarpie (np. linie 19 i 1,5, 15, 26)
- Bydgoskie – Dworzec Główny (linie tramwajowe i autobusy 8 linii)
- Bielawy – Skłodowskiej-Curie (Citomed) (linie 21, 30 i 2 i 4)
- Rubinkowo - Skłodowskiej-Curie (Citomed) (autobusy 9 linii i 2 i 4)
- Wrzosy – Uniwersytet, Wrzosy – Mazowiecka (linia 12 i 14, 28)

do 60 minut (obniżenie kosztu podróży z 5,60 zł na 4,00 zł)

- Podgórz – Mazowiecka (linie 10, 20, 36 i 14, 28)
- Czerniewice – Mazowiecka (linie 11, 19 i 14, 33, 42)
- Bielawy – Uniwersytet (linie 21,30 i np. 1, 4, 15, 26, 34, 40)



# Zasięg obowiązywania biletów czasowych na liniach miejsko-podmiejskich (1)

**Linia 35**

	<i>Pl. Św. Katarzyny</i>	<i>Al. Solidarności</i>	<i>Dworzec Wschodni</i>	<i>Rubinkowo II</i>	<i>Odległa</i>	<i>Lubicz Dolny</i>	<i>Lubicz Osiedle</i>	<i>Krobia</i>
Czas przejazdu	0:00	0:03	0:11	0:22	0:29	0:36	0:40	0:46
	2,80 zł					4,00 zł		
						2,80 zł		

**Linie 21 i 37**

	<i>Pl. Św. Katarzyny</i>	<i>Al. Solidarności</i>	<i>Dworzec Wschodni</i>	<i>Rubinkowo II</i>	<i>Kresowa</i>	<i>Grębocin</i>	<i>Papowo Toruńskie</i>	<i>Rogówko</i>	<i>Gronowo</i>
czas przejazdu	00:00	00:03	00:11	00:22	00:30	00:32	00:35	00:43	00:54
	2,80 zł					4,00 zł			
						2,80 zł			



# Zasięg obowiązywania biletów czasowych na liniach miejsko-podmiejskich (2)

Nowe linie

	<i>Pl. Św. Katarzyny</i>	<i>Dworzec Wschodni</i>	<i>Rubinkowo II</i>	<i>Lubicz Górny</i>	<i>Brzozówka</i>	<i>Dobrzejewice, Szembekowo</i>	<i>Obrowo</i>	<i>Osiek</i>	<i>Grabowiec</i>	<i>Złotoria</i>	<i>Kaszczorek</i>	<i>Rubinkowo II</i>	<i>Dworzec Wschodni</i>	<i>Pl. Św. Katarzyny</i>
czas przejazdu	00:00	00:06	00:13	00:28	00:33	00:39	00:54	01:04	01:10	01:16	01:20	01:27	01:33	01:40
	2,80 zł			4,00 zł				5,00 zł						



Nowe linie

	<i>Pl. Św. Katarzyny</i>	<i>Dworzec Wschodni</i>	<i>Rubinkowo II</i>	<i>Lubicz Górny</i>	<i>Brzozówka</i>	<i>Dobrzejewice</i>	<i>Obrowo</i>	<i>Osiek</i>	<i>Grabowiec</i>	<i>Złotoria</i>	<i>Kaszczorek</i>	<i>Rubinkowo II</i>	<i>Dworzec Wschodni</i>	<i>Pl. Św. Katarzyny</i>	
Czas przejazdu	1:40	1:34	1:27	1:12	1:07	1:01	0:51	0:36	0:28	0:22	0:20	0:13	0:06	0:00	
			5,00 zł				4,00 zł					2,80 zł			





# Zasięg obowiązywania biletów czasowych na liniach miejsko-podmiejskich (3)

Linia 36		Rozgarty	Przysiek	Aula UMK	Pl. Rapackiego	Dworzec Gówny	Letnia	Szubińska				
Czas przejazdu	00:00	00:06	00:15	00:24	00:28	00:38	00:48					
	2,80 zł											
	4,00 zł											





# Porównanie przykładowych cen biletów jednorazowych przewoźników komercyjnych i proponowanych w ramach ptz.

Trasa	Arriva	Propozycja w ramach ptz	Uwagi
Toruń – Lubicz	5,00zł – 8,60zł	4,00 zł	Arriva nie wjeżdża w osiedle Lubicz Górny
Toruń – Brzozówka	5,00zł – 8,60zł	4,00 zł	
Toruń - Grabowiec	5,00zł – 8,60zł	4,00 zł – 5,00zł	
Toruń - Osiek	6,60zł – 7,00zł	4,00 zł – 5,00zł	
Toruń - Obrowo	6,60zł – 7,00zł	4,00 zł – 5,00zł	
Toruń – Rozgarty, Przysiek	3,80zł	2,80 zł	Arriva nie wjeżdża w osiedle





# Przykładowa zmiana szaty graficznej biletów

**1 min. 30 min.** BILET NORMALNY  
1-przejazdowy wyłącznie w 1 strefie (I lub II)  
lub 30-minutowy (w strefie I i II)

 **2,80 zł** tu kasować →

**AN** **0000001**  
KASOWAĆ Z JEDNEJ STRONY  
ZARAZ PO WEJŚCIU DO POJAZDU  
ZACHOWAĆ DO KONTROLI

Gmina Miasta Toruń  
Komunikacja Miejska

**1 min. 30 min.** BILET NORMALNY  
1-przejazdowy wyłącznie w 1 strefie (I lub II)  
lub 30-minutowy (w strefie I i II)

 **2,80 zł** tu kasować →

**AN** **0000001**  
KASOWAĆ Z JEDNEJ STRONY  
ZARAZ PO WEJŚCIU DO POJAZDU  
ZACHOWAĆ DO KONTROLI

Gmina Miasta Toruń  
Komunikacja Miejska

**1 min. 30 min.** BILET ULGOWY  
1-przejazdowy wyłącznie w 1 strefie (I lub II)  
lub 30-minutowy (w strefie I i II)

 **1,40 zł** tu kasować →

**AU** **0000001**  
KASOWAĆ Z JEDNEJ STRONY  
ZARAZ PO WEJŚCIU DO POJAZDU  
ZACHOWAĆ DO KONTROLI

Gmina Miasta Toruń  
Komunikacja Miejska

**1 min. 30 min.** BILET ULGOWY  
1-przejazdowy wyłącznie w 1 strefie (I lub II)  
lub 30-minutowy (w strefie I i II)

 **1,40 zł** tu kasować →

**AU** **0000001**  
KASOWAĆ Z JEDNEJ STRONY  
ZARAZ PO WEJŚCIU DO POJAZDU  
ZACHOWAĆ DO KONTROLI

Gmina Miasta Toruń  
Komunikacja Miejska



# Przykładowa zmiana szaty graficznej biletów

**1 30 min.** BILET NORMALNY  
1-przejazdowy wyłącznie w 1 strefie (I lub II)  
lub 30-minutowy (w strefie I i II)

**2,80 zł** tu kasować 

DO SPRZEDAŻY  
WYŁĄCZNIE W POJEŹDZIE **BN** **0000001**  
Gmina Miasta Toruń  
Komunikacja Miejska KASOWAĆ Z JEDNEJ STRONY  
ZARAZ PO WEJŚCIU DO POJAZDU  
ZACHOWAĆ DO KONTROLI

**60 min.** BILET NORMALNY  
60-minutowy (w strefie I i II)

**4,00 zł** tu kasować 

**6N** **0000001**  
Gmina Miasta Toruń  
Komunikacja Miejska KASOWAĆ Z JEDNEJ STRONY  
ZARAZ PO WEJŚCIU DO POJAZDU  
ZACHOWAĆ DO KONTROLI

**90 min.** BILET NORMALNY  
90-minutowy (w strefie I i II)

**5,00 zł** tu kasować 

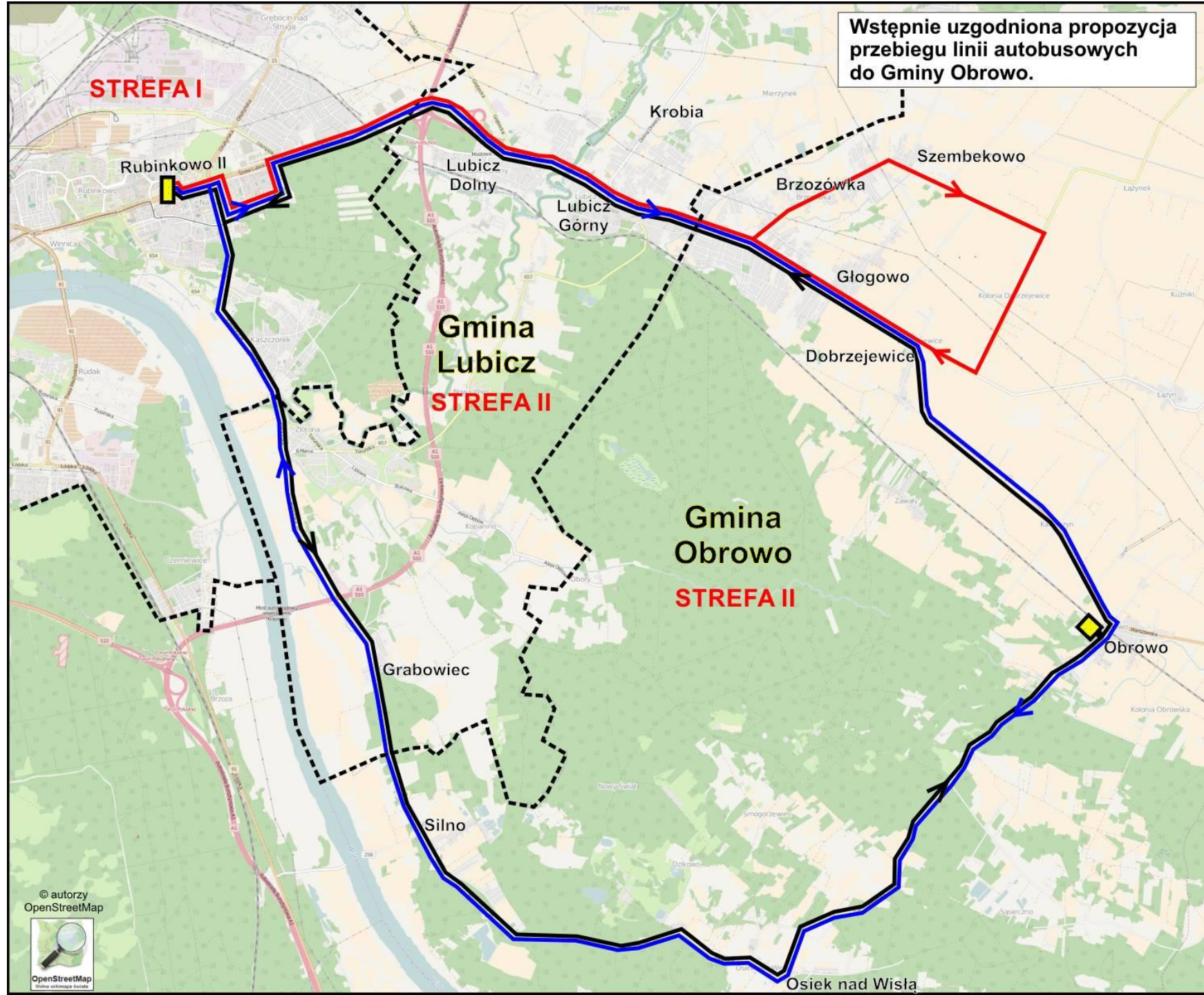
**9N** **0000001**  
Gmina Miasta Toruń  
Komunikacja Miejska KASOWAĆ Z JEDNEJ STRONY  
ZARAZ PO WEJŚCIU DO POJAZDU  
ZACHOWAĆ DO KONTROLI

**90 min.** BILET ULGOWY  
90-minutowy (w strefie I i II)

**2,50 zł** tu kasować 

**9U** **0000001**  
Gmina Miasta Toruń  
Komunikacja Miejska KASOWAĆ Z JEDNEJ STRONY  
ZARAZ PO WEJŚCIU DO POJAZDU  
ZACHOWAĆ DO KONTROLI





© autorzy  
OpenStreetMap



OpenStreetMap  
Wolna informacja geograficzna





Gmina  
Zławieś Wielka

**STREFA II**

Wstępnie uzgodniona propozycja  
przebiegu linii autobusowej  
do Przysieka i Rozgart.

Rozgarty

Przysiek

Stary  
Toruń

**STREFA I**

Uniwersytet

© autorzy  
OpenStreetMap



OpenStreetMap  
Wolna i otwarta mapa świata



Dziękuję za uwagę