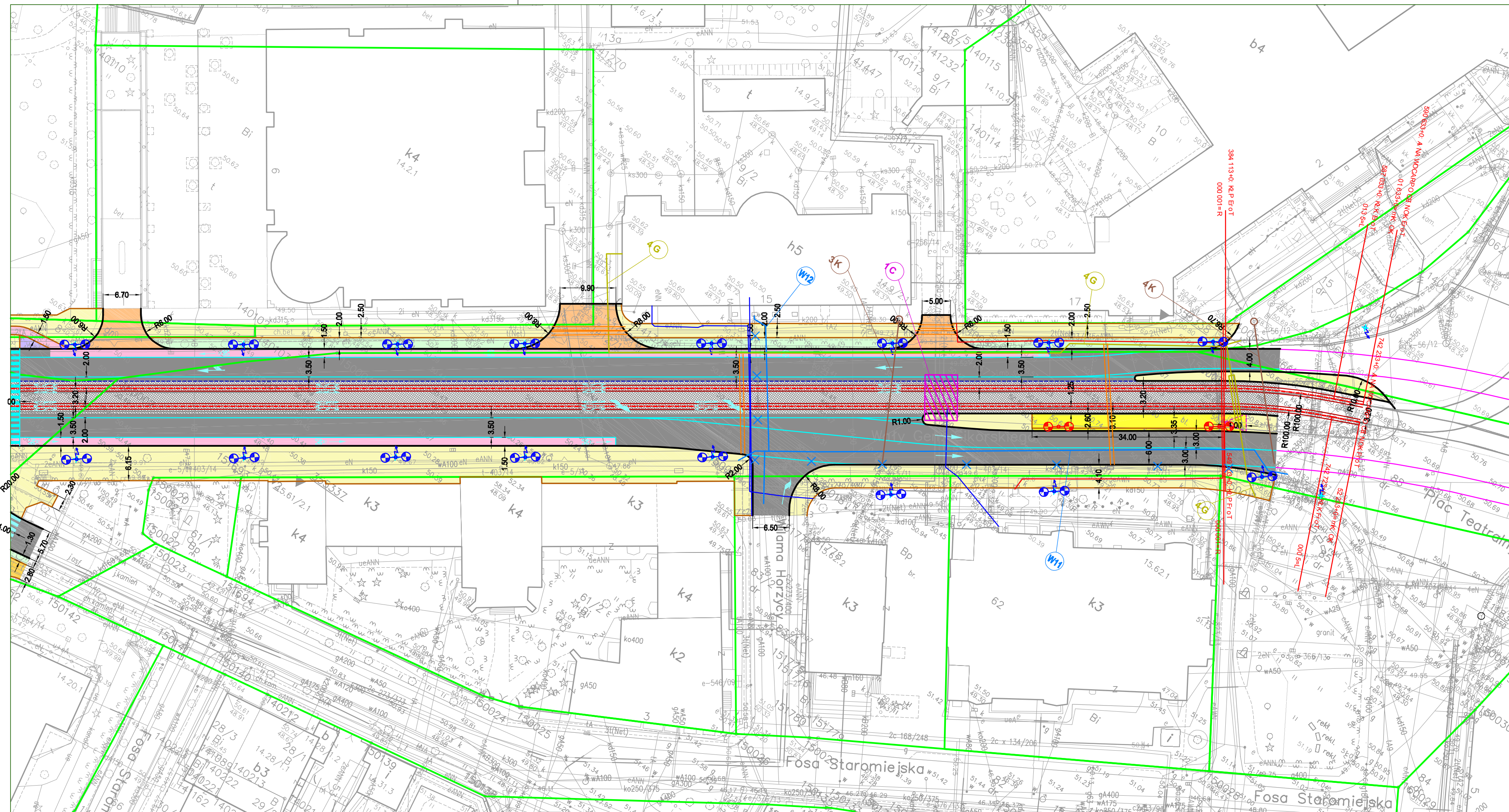


OZNACZENIA

- BRANZA TOROWO-DROGOWA**
 - TOROWISKO PROJEKTOWANE
 - WARIAKT 1: TOROWISKO ZELENIE NA POKŁADACH
 - WARIAKT 2: TOROWISKO KLASYCZNE
 - TOROWISKO Z WYKORZYSTANIEM MATY ANTYPORANNICZAJĄcej
 - TOROWISKO TRAMWAJOWE W TECHNOLOGII POLEJANI CIĄŻĘDZIE
 - TOROWISKO TRAMWAJOWE Z PŁYT PREFABRYKOWANYCH STRUNBOCENOWYCH
 - KRAWĘDZ PERKONIA
 - KRAWĘDZ PERKONIA T10
 - KRAWĘDZ TOROWY Odm 15x30cm
 - KRAWĘDZ TOROWY 3cm 20x30cm
 - GRZEDE TOROWY 8x50cm
 - GRZEDE 8x30cm
 - KRAWĘDZ TOROWY Odm 20x30cm
 - KRAWĘDZ DROGOWY 0-12cm 20x30cm
 - WYDROŻENIA
 - KOSZOWNICE
 - PROJEKTOWANA NAWIERZCHNIA CHODNIKA
 - PROJEKTOWANA NAWIERZCHNIA PERONU
 - PROJEKTOWANA NAWIERZCHNIA JEJAZDU Z ASFALTU
 - PROJEKTOWANA NAWIERZCHNIA JEJAZDU PIESZO - ROWEROWEGO
 - PROJEKTOWANA OPASKA Z KOSTKI KAMIEŃ
 - PROJEKTOWANA ZATOKA AUTOBUSOWA
 - PROJEKTOWANA NAWIERZCHNIA JEJAZDU ROLNIKOWEGO I FUNKCYJNEGO
 - PROJEKTOWANA ŚCIEŻKA ROWEROWA PAS ROWEROWY
 - PROJEKTOWANA ZELENIE
 - PROJEKTOWANA RAMP
 - ŚWIATOWNICA TOROWA
 - URZĄDZENIA WYRÓWNAWCZE TOROWE
 - ELEMENTY OZORNICZKA PODMOWEGO
 - GRANICE OZNAK
 - BEZPIECZNA TERENU POD TOROWISKO
- BRANZA WOD-KAN-GAZ-CO**
 - PROJ. WODOCIĄG
 - DEWONTAZ WODOCIĄGU
 - PROJ. KANALIZACJA SANITARNA I ODCIĄŻALNIA
 - PROJ. KANALIZACJA DESZCZOWA I DRENARZOWA
 - DEWONTAZ KANALIZACJI
 - PROJ. GAZOCIĄG
 - PROJ. ZAPLECZECIE GAZOWEGO
 - DEWONTAZ GAZOWEGO
 - PROJ. KONSTRUKCJA ODCIĄŻAJĄCA NAD CIĘPIWNIEM
- OZNACZENIA BRANZA ELEKTROENERGETYCZNA**
 - SYGNALICJA ŚCIEP TRAMWAJOWYCH TRAWAJÓW-OSWIELENIOWYCH PRZEMIAN DO DEWONTAZU
 - PROJEKTOWANY ŚCIEP TRAMWAJOWY
 - PROJEKTOWANY OLATOR SEKCJI
 - PROJEKTOWANY PUNKT ZASILAJĄCY
 - PROJEKTOWANY PUNKT POMIAROWY
 - PROJEKTOWANY ŚCIEP OSWIELENIOWY
 - SYGNALICJA ŚCIEP OSWIELENIOWY
 - SYGNALICJA KABEL ELEKTROENERGETYCZNY N/N
 - PROJEKTOWANY DO PRZEBUDOWY/ZAPLECZECIA
 - SYGNALICJA KABEL ELEKTROENERGETYCZNY O/N
 - PROJEKTOWANY DO PRZEBUDOWY/ZAPLECZECIA
- OZNACZENIA BRANZA TELEKOMUNIKACYJNA**
 - PROJ. ZAPLECZECIE SECI TELEFONÓW
 - PROJ. PRZEBUDOWA SECI TELEFONÓW
 - DEWONTAZ SECI TELEFONÓW
- OZNACZENIA BRANZA ZELENIE**
 - DRZEWIARZEWY PRZEBUDOWANE DO WYCINKI
 - DRZEWIARZEWY PRZEBUDOWANE DO PRZESADZENIA
 - DRZEWO NE ISTNIEJE W TERENIE

USPRAWNIENIE POWIĄZAŃ KOMUNIKACYJNYCH W REGIONIE POPRZECZ ROZWOJ EKologicZNEGO TRANSPORTU SZYNOWEGO Bit City II

Nazwa i adres obiektu budowlanego:	ZADANIE 4: MODERNIZACJA LINII TRAMWAJOWYCH Z BUDOWĄ PASA TRAMWAJOWO-AUTOBUSOWEGO W UL. WALY GEN. SIKORSKIEGO I AL. JANA PAWŁA II WRAZ Z PRZEBUDOWĄ UKŁADU DROGOWEGO
Zamawiający:	GMINA MIASTA TORUŃ UL. WALY GEN. SIKORSKIEGO B 87-100 TORUŃ
Umowa nr WKG.TO.02.2015 z dnia 28 maja 2015 r.	
Biuro projektowe:	 PROGRES Sp. z o.o. 50-414 Wrocław, ul. Słowackiego 7C tel. (71) 766-60-50 fax (71) 766-13-59 Biuro: ul. Słowackiego 77 tel. (71) 766-60-50 Biuro Toruńskie: ul. 60-lecia Stawowa 9/10 tel. (52) 201-50-50 www.progres.pl e-mail: biuro@progres.pl
Autoryzacja:	Nazwisko: Specjalność i nr uprawnień: Podpis: Data:
Opracował branżę drogowo-torowiczą:	mgr inż. Paweł Kudelski spec. kolej. MAP/0337/P000/08 spec. drog. MAP/0298/P000/12
Opracował branżę drogowo-torowiczą:	mgr inż. Maksymilian Lednicki spec. drog. PDK/0191/P000/09
Opracował branżę drogowo-torowiczą:	mgr inż. Grzegorz Rycheł spec. inż. drog. MAP/00299/P000/14
Opracował branżę sanitarną:	mgr inż. Hanna Koczkodziej-Wiewiórska spec. instalacyjno-PUP/0054/P000/09
Opracował branżę elektroenergetyczną:	mgr inż. Tadeusz Zawła spec. instalacyjno-Instalacyjno-Instalacyjno-Instalacyjno-UAN-Upr. 341/90
Opracował branżę teletechniczną:	mgr inż. Paweł Szewczyk spec. instalacyjno-L00/2703/PW00/15
Opracował branżę teletechniczną:	mgr inż. Rafał Staszczak spec. telek. 1628/99/0
Opracował branżę teletechniczną:	Eugeniusz Chuderski spec. telek. 1628/99/0
Stadium:	PROJEKT KONCEPCYJNY
Branża:	PROJEKT ZAGOSPODAROWANIA TERENU
Nazwa rysunku:	PROJEKT ZAGOSPODAROWANIA TERENU – WARIANT III – CZ.2
Skala:	1:500
Nr opracowania:	1,0
Nr rysunku:	III.2.2
Nazwa pliku:	PZT_041_syt_T4_W3_29_03_2017.dwg



**OZNACZENIA
BRANZA TOROWO-DROGOWA**

- TOROWSKO PROJEKTOWANE
- WARIANT 1: TOROWSKO ZIELENE NA PODKLADACH WARIANT 2: TOROWSKO KLASYCZNE
- TOROWSKO Z WYKORZYSTANIEM MATY ANTYWIBRACYJNEJ
- TOROWSKO TRAMWAJOWE W TECHNOLOGII PODLEWU CIĄGŁEGO
- TOROWSKO TRAMWAJOWE Z PŁYT PREFABRYKOWANYCH STRUNOBETONOWYCH
- KRAMĘZ PERONOWA
- KRAMĘZ PERONOWA TYŁ
- KRAMĘŻNIK TOROWY 0cm 15x30cm
- KRAMĘŻNIK TOROWY 3cm 20x30cm
- OBRZEŻE TOROWY 8x50cm
- OBRZEŻE 8x30cm
- KRAMĘŻNIK TOROWY 0cm 20x30cm
- KRAMĘŻNIK DROGOWY 0-12cm 20x30cm
- WYGRODZENIA
- OGRÓDZENIE
- PROJEKTOWANA NAMERZCHNIA CHODNIKA
- PROJEKTOWANA NAMERZCHNIA PERONU
- PROJEKTOWANA NAMERZCHNIA JEZDNI Z ASFALTU
- PROJEKTOWANA NAMERZCHNIA CIĄGU PIESZO - ROMEROWEGO
- PROJEKTOWANA OPASKA Z KOSTKI KAMENNEJ
- PROJEKTOWANA ZATOKA AUTOBUSOWA
- PROJEKTOWANA NAMERZCHNIA JEZDNI ZAJZDU INDYWIDUALNEGO / PUBLICZNEGO
- PROJEKTOWANA ŚCIEŻKA ROMEROWA /PAS ROMEROWY
- PROJEKTOWANA ZIELEŃ
- PROJEKTOWANA RAMPY
- SMAROWNICA TOROWA
- URZĄDZENIA WYRÓWNAWCZE TOROWE
- ELEMENTY OZNAKOWANIA POZIOMEGO
- REZERWA TERENU POD TOROWSKO
- GRANICE DZIAŁEK

OZNACZENIA BRANZA WOD.-KAN.-GAZ.-CO.

- W1: PROJ. WODOCIĄG
- DEMONTAŻ WODOCIĄGU
- K1: PROJ. KANALIZACJA SANITARNA I OGÓLNOŚPLAWNA
- D1: PROJ. KANALIZACJA DESZCZOWA I DRENAŻOWA
- DEMONTAŻ KANALIZACJI
- G1: PROJ. GAZOCIĄG
- PROJ. ZABEZPIECZENIE GAZOCIĄGU
- DEMONTAŻ GAZOCIĄGU
- C1: PROJ. CIEPŁOCIĄG
- PROJ. KONSTRUKCJA ODCIĄŻAJĄCA NAD CIEPŁOCIĄGIEM

OZNACZENIA BRANZA ELEKTROENERGETYCZNA

- ISTNIEJĄCY ŚLUP TRAKCYJNY, TRAKCYJNO-OŚMIETLENOWY PRZEZWIĄZANY DO DEMONTAŻU
- PROJEKTOWANY ŚLUP TRAKCYJNY
- PROJEKTOWANY IZOLATOR SEKCYJNY
- PROJEKTOWANY PUNKT ZASILAJĄCY
- PROJEKTOWANY ŚLUP POWROTNY
- PROJEKTOWANY ŚLUP OŚMIETLENOWY
- ISTNIEJĄCY ŚLUP OŚMIETLENOWY
- ISTNIEJĄCY KABEL ELEKTROENERGETYCZNY NN, PRZEZWIĄZANY DO PRZEBUDOWY/ZABEZPIECZENIA
- ISTNIEJĄCY KABEL ELEKTROENERGETYCZNY SN, PRZEZWIĄZANY DO PRZEBUDOWY/ZABEZPIECZENIA

OZNACZENIA BRANZA TELEKOMUNIKACYJNA

- PROJ. ZABEZPIECZENIE SIECI TELETECH.
- PROJ. PRZEBUDOWA SIECI TELETECH.
- DEMONTAŻ SIECI TELETECH.

USPRAWNIE NIE POWIĄZAŃ KOMUNIKACYJNYCH W REGIONIE POPRZEC ROZWÓJ EKOLOGICZNEGO TRANSPORTU SZYNOWEGO Bit City II

Nazwa i adres obiektu budowlanego: ZADANIE 4: MODERNIZACJA LINII TRAMWAJOWEJ Z BUDOWĄ PASA TRAMWAJOWO - AUTOBUSOWEGO W UL. WAŁY GEN. SIKORSKIEGO I AL. JANA PAWŁA II WRĄZ Z PRZEBUDOWĄ UKŁADU DROGOWEGO

Zamawiający: GMINA MIASTA TORUŃ
UL. WAŁY GEN. SIKORSKIEGO 8
87-100 TORUŃ

Umowa nr WGK.TO.02.2015 z dnia 28 maja 2015 r.

Biuro projektowe:  PROGREG Sp. z o.o.
30-414 Kraków, ul. Dekarzy 7C
tel. (12) 269-82-50
fax. (12) 268-13-91
Biuro w Łodzi: 90-138 Łódź, ul. Narutowicza 77
tel. (42) 307-00-84
Biuro w Olsztynie: 10-416 Olsztyn, ul. Towarowa 9/10
tel. (89) 307-00-55
www.progreg.pl
e-mail: biuro@progreg.pl

Autoryzacja:	Nazwisko:	Specjalność i nr uprawnień:	Podpis:	Data:
Opracował branżę drogowo-torową:	mgr inż. Paweł Kudelski	spec. kolej. MAP/0337/POOL/08 spec. drog. MAP/0284/POOD/12		07.2016
Opracował branżę drogowo-torową:	mgr inż. Maksymilian Leśniak	spec. drog. PDK/0191/POOD/09		07.2016
Opracował branżę drogowo-torową:	mgr inż. Grzegorz Rychel	spec. inż. drog. MAP/00299/POOD/14		07.2016
Opracował branżę sanitarną:	mgr inż. Hanna Kopczyńska-Wiewiarska	spec. instalacyjna KUP/0054/POOS/09		07.2016
Opracował branżę elektroenergetyczną:	mgr inż. Tadeusz Zawita	spec. instalacyjno-inżynierska UAN-Upr. 341/90		07.2016
Opracował branżę elektroenergetyczną:	mgr inż. Paweł Szewczyk	spec. instalacyjna LGD/2703/PWGE/15		07.2016
Opracował branżę teletechniczną:	mgr inż. Rafał Staszczuk			07.2016
Opracował branżę teletechniczną:	Eugeniusz Chuderski	spec. telek. 1628/99/U		07.2016

Stadium:	PROJEKT KONCEPCYJNY		
Branża:	PROJEKT ZAGOSPODAROWANIA TERENU		
Nazwa rysunku:	PROJEKT ZAGOSPODAROWANIA TERENU – WARIANT III – CZ.3		
Skala:	1:500	Nr opracowania:	1.0
		Nr rysunku:	III.2.3
Nazwa pliku:	PZT_ost_syt_TZ4_W3_zmieniony.dwg		