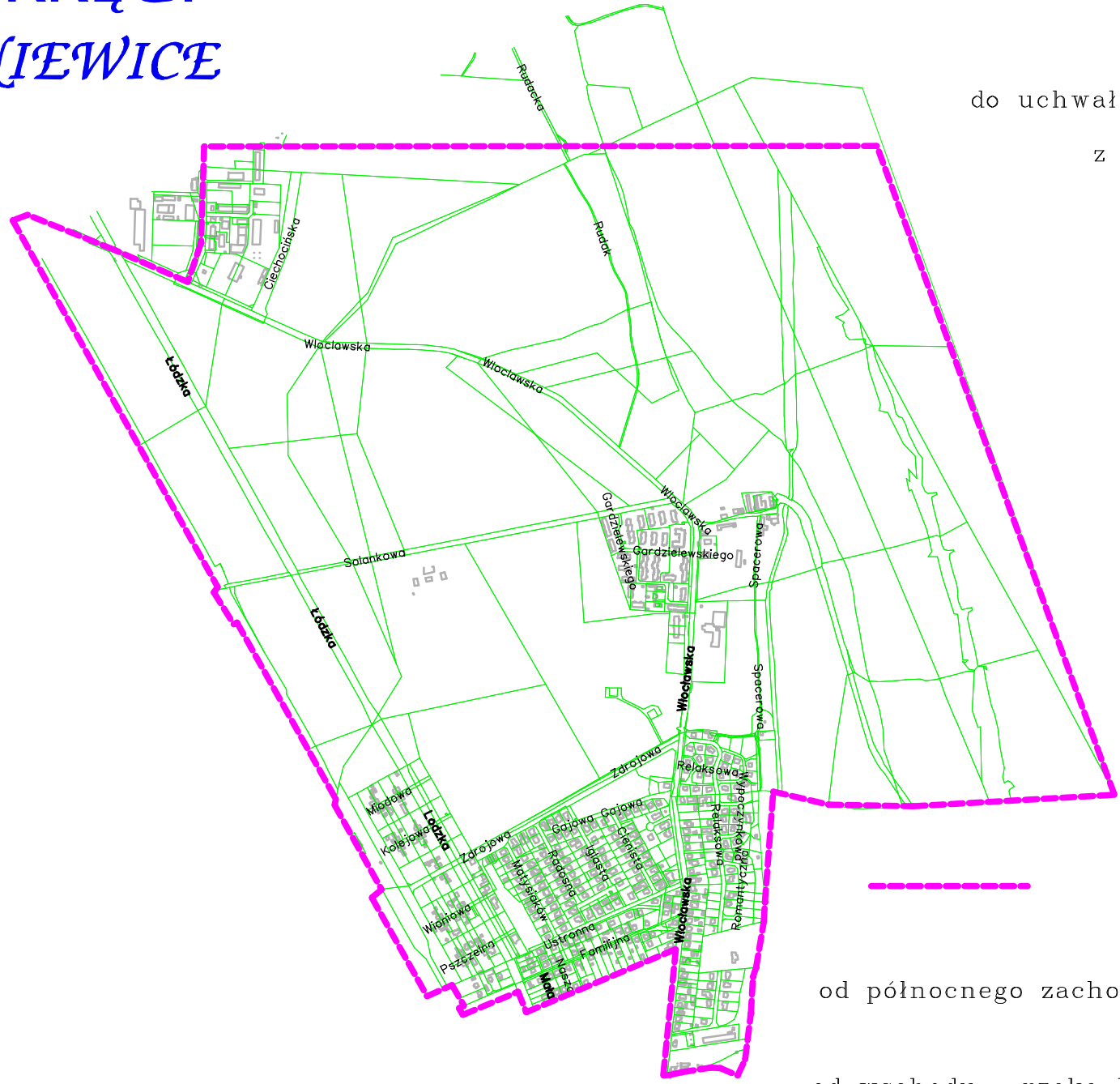


TORUŃ - PODZIAŁ NA OKRĘGI

4- CZERNIEWICE



Załącznik Nr
do uchwały nr...../2016 Rady Miasta Torunia
z dnia2016 r.

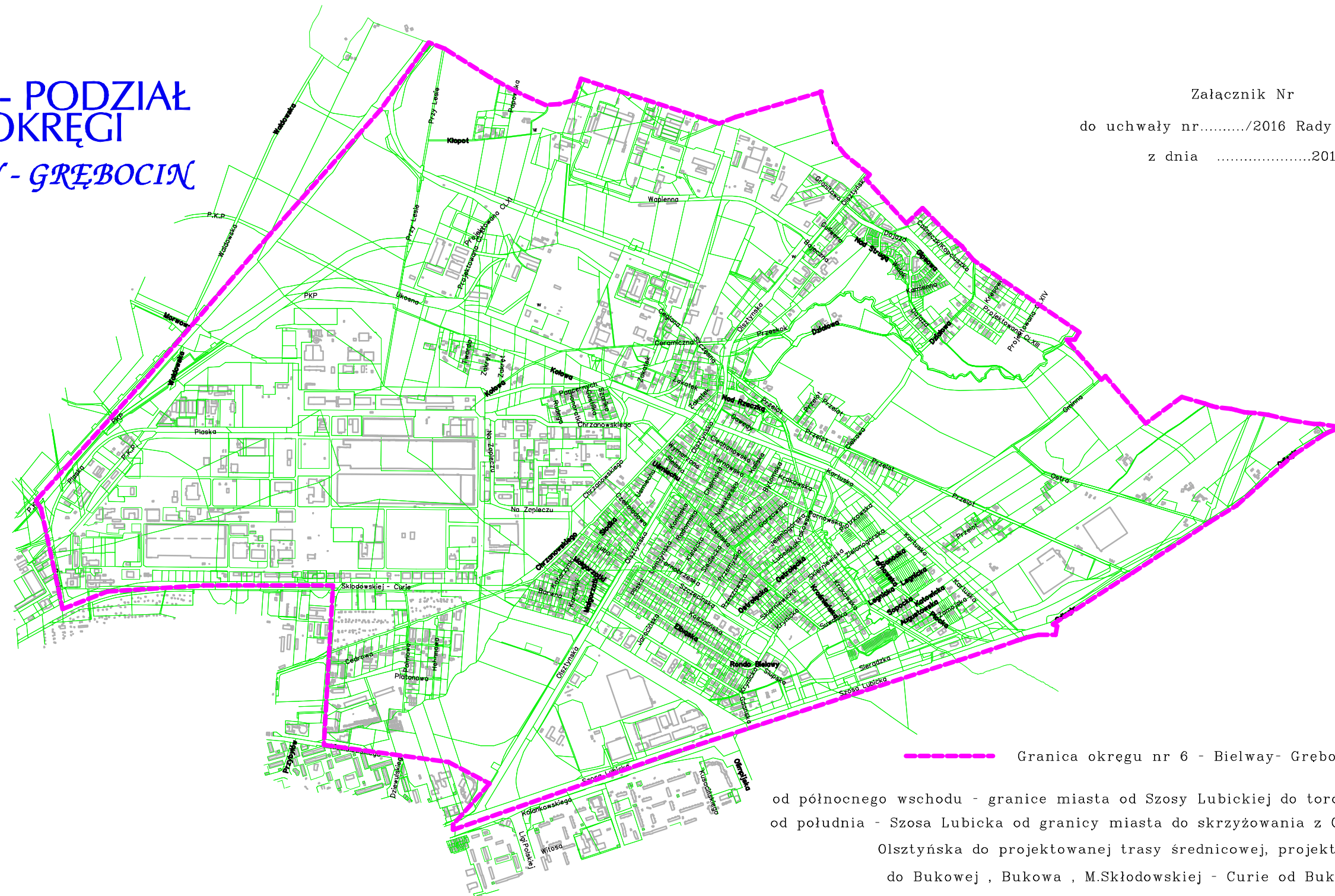
----- Granica okręgu nr 4 Czerniewice

od północnego zachodu - Włocławska od torów do Lipnowskiej, Lipnowska od Włocławskiej do Służewskiej (z jej wyłączeniem) i jej przedłużenie do linii Wisły,
od wschodu - rzeka Wisła od przedłużenia Służewskiej do granic miasta,
od południa i południowego zachodu - granice miasta od Wisły do Włocławskiej .

TORUŃ - PODZIAŁ NA OKRĘGI

6- BIELAWY- GRĘBOCIN

Załącznik Nr
do uchwały nr...../2016 Rady Miasta Torunia
z dnia2016 r.



----- Granica okręgu nr 6 - Bielawy- Grębocin

od północnego wschodu - granice miasta od Szosy Lubickiej do torów kolejowych (linia na Olsztyn)
od południa - Szosa Lubicka od granicy miasta do skrzyżowania z Olsztyńska ,
Olsztyńska do projektowanej trasy średnicowej, projektowana trasa średnicowa od Olsztyńskiej
do Bukowej , Bukowa , M.Skłodowskiej - Curie od Bukowej do skrzyżowania z Równinna.
od północnego zachodu - Równinna , do torów kolejowych (linia na Olsztyn) ,
wzdłuż torów od Równinnej do granicy miasta.

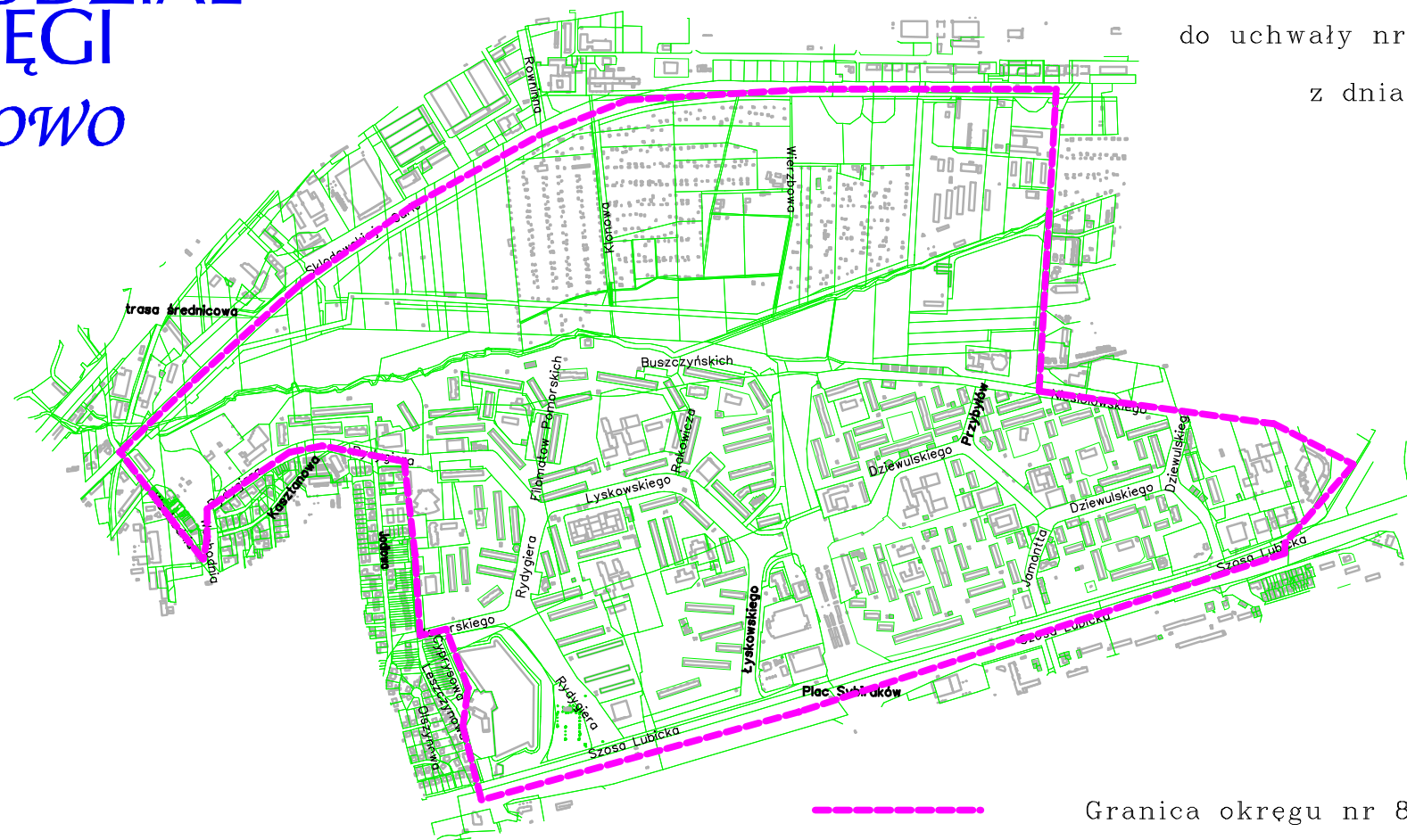
TORUŃ - PODZIAŁ NA OKRĘGI

8 - RUBINKOWO

Załącznik Nr

do uchwały nr...../2016 Rady Miasta Torunia

z dnia2016 r.

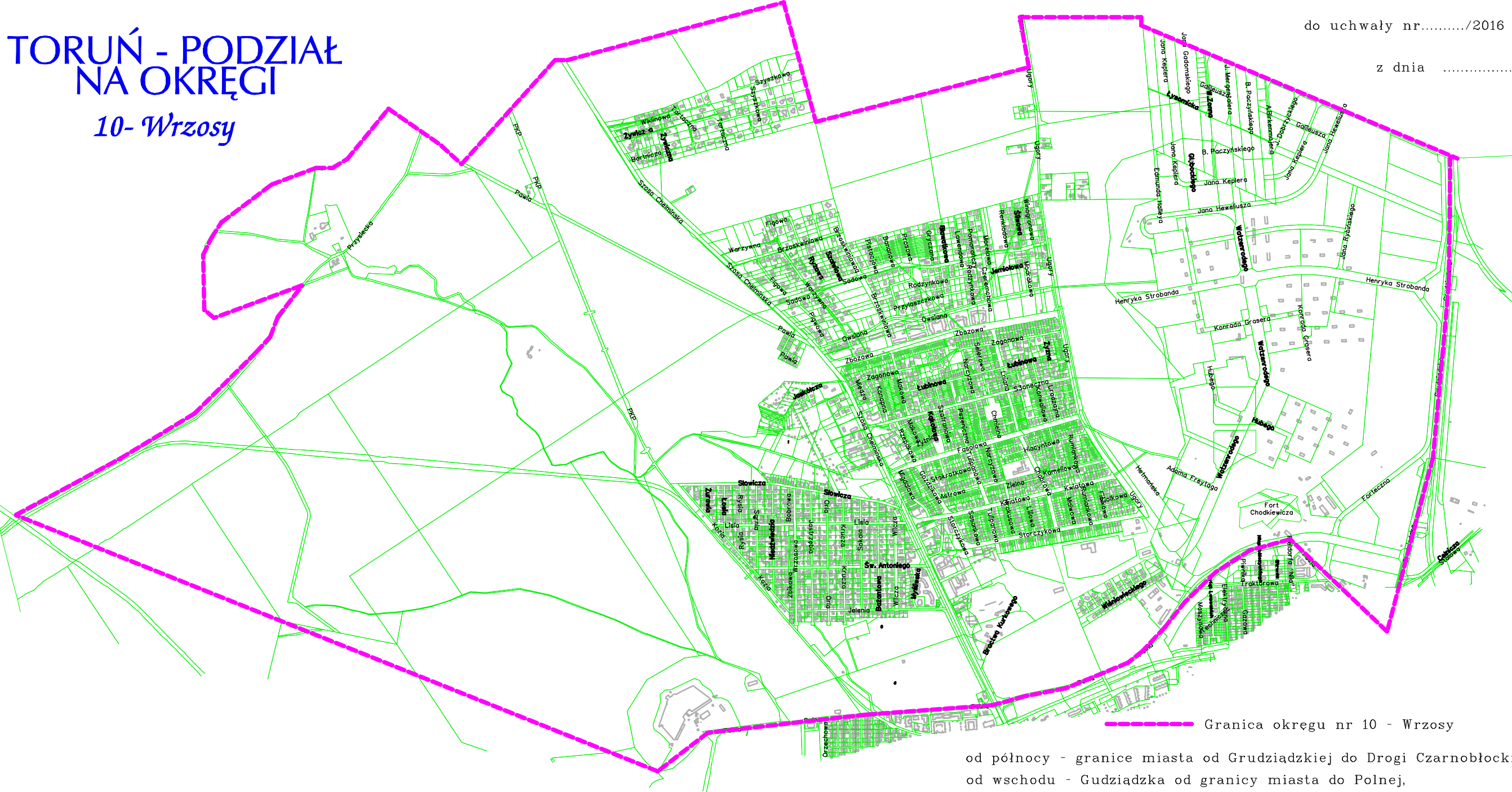


----- Granica okręgu nr 8 - Rubinkowo

od południa - Szosa Lubicka od Olsztyńskiej do Leszczynowej
od zachodu - Leszczynowa do Cyprysowej ,Cyprysowa , Leszczynowa od Cyprysowej
i jej przedłużenie do Rydygiera, Rydygiera od przedłużenia Leszczynowej do Wschodniej ,
Wschodnia od Rydygiera do M.Skłodowskiej - Curie ,
od północy - M.Skłodowskiej - Curie od Wschodniej do Bukowej,
od wschodu - Bukowa do projektowanej trasy średnicowej, projektowana trasa średnicowa
od Bukowej do Olsztyńskiej , Olsztyńska od skrzyżowania z Szosą Lubicką .

TORUŃ - PODZIAŁ NA OKRĘGI

10- Wrzosa



----- Granica okręgu nr 10 - Wrzosa

od północy - granice miasta od Grudziądzkiej do Drogi Czarnobłockiej,
 od wschodu - Gudziądzka od granicy miasta do Polnej,
 od południa - Polna od Grudziądzkiej do Szosa Okrężnej,
 od zachodu - lasy Barbarki wzdłuż granicy północnej aeroklubu od skrzyżowania Polnej
 z Szosą Okrężną do Drogi Czarnobłockiej , Droga Czarnobłocka do granic miasta .